

# Ortsplanungsrevision

Zonenplan Massstab 1:2500

Datum: 24.03.2006/dh  
Ergänzt: 20.07.2006/dh (nach Mitwirkung)  
Ergänzt: 02.02.2009/si  
Ergänzt: 22.04.2009/si  
Ergänzt: 17.08.2009/ot (ZöN)  
Ergänzt: 21.10.2009/si (vor Auflage)  
Ergänzt: 15.12.2009/si  
Ergänzt: 01.05.2010/si (Stand für Genehmigung)  
Ergänzt: 16.01.2011/si  
Ergänzt: 15.04.2011

## GENEHMIGUNGSVERMERKE:

|  |  |
|--|--|
| <b>a) Verfahren</b>                                    |  |
| Mitwirkungsverfahren                                   | vom: 12. Mai 2006 bis 12. Juni 2006  |
| Vorprüfung   | vom: 13. Dezember 2006<br>ergänzt mit Bericht vom: 19. Oktober 2009            |
| Publikation im Amtsblatt (Nr. 43 resp. Nr. 7)          | vom: 21. Oktober 2009 resp. 16. Februar 2011                                   |
| Publikation im Amtsblatt (Nr. 43 + 44 resp. Nr. 6 + 7) | vom: 22. resp. 29. Oktober 2009<br>10. resp. 17. Februar 2011                  |
| <b>Öffentliche Planaufgabe</b>                         |  |
| zweite Auflage   | vom: 22. Oktober bis: 23. November 2009<br>vom: 11. Februar bis: 18. März 2011 |
| <b>Einspracheverhandlungen</b>                         | am: 30. November 2009  |
| Erledigte Einsprachen                                  | 6  |
| Un erledigte Einsprachen                               | 5  |
| Rechtsverwehungen                                      | ---  |

## b) Die Planungsbehörde

Beschlossen durch den Gemeinderat Thörigen am: 09. Dezember 2009  
Beschlossen durch die Einwohnergemeinde  
am: 16. Dezember 2009  
mit: 82 Ja / 14 Nein  
Namens der Einwohnergemeinde

*J. K...* Der Gemeindepräsident  
*W. K...* Der Sekretär

Die Richtigkeit dieser Angaben bescheinigt:  
Thörige, den 12. APR. 2011

*W. K...* Der Gemeindevorsteher

## c) Die kantonale Behörde

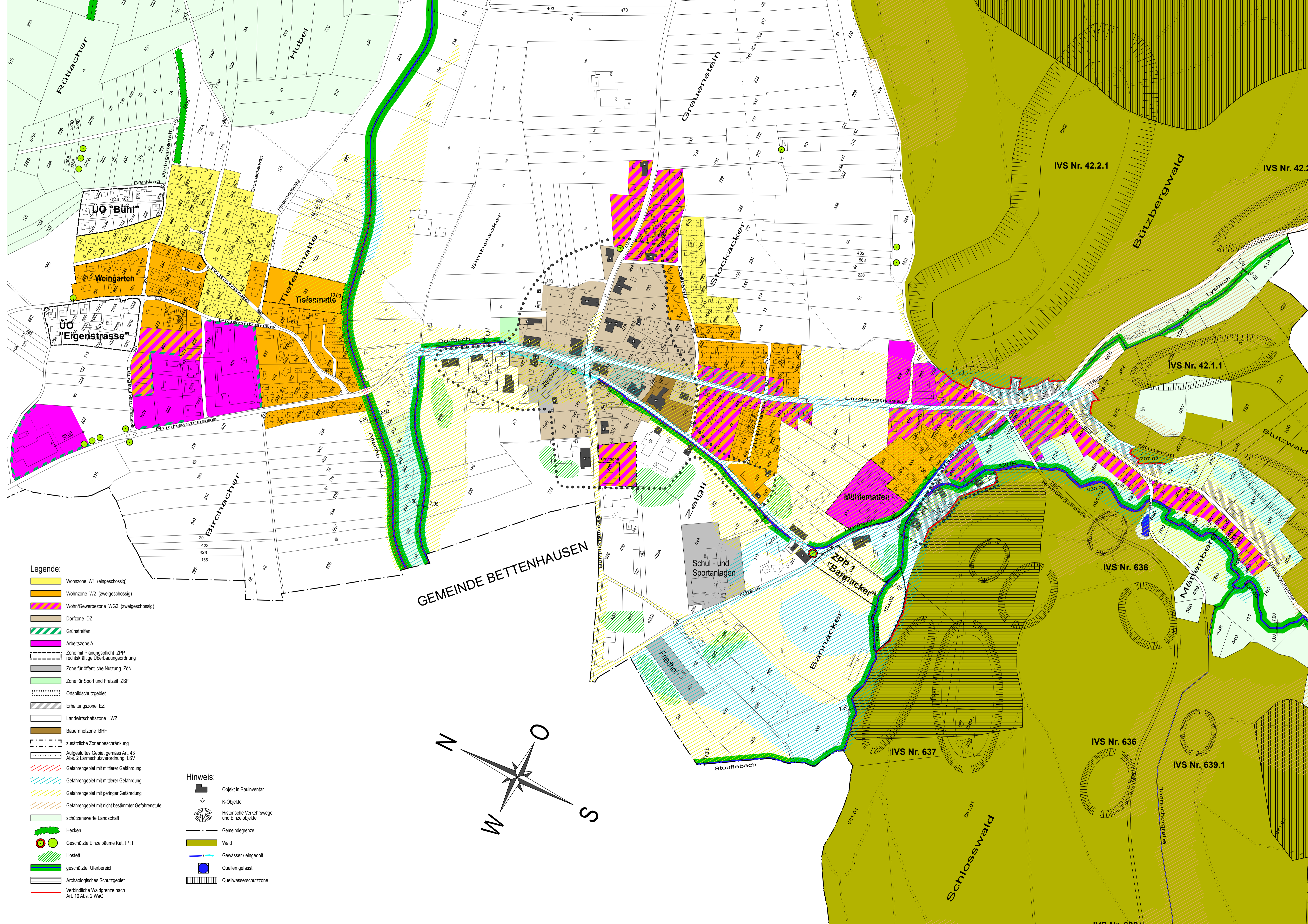
Genehmigt durch das kantonale Amt für Gemeinden und Raumordnung (AGR)

27. JUNI 2011

*A. N...*

Verbindliche Waldgrenze genehmigt durch das Amt für Wald des Kantons Bern (KAWA)

Genehmigt:  
Bern, 16.6.2011  
Amt für Wald des Kantons Bern  
Friedrich-Waldrecht  
Reto Stauder



### Legende:

- Wohnzone W1 (eingeschossig)
- Wohnzone W2 (zweigeschossig)
- Wohn/Gewerbezone WG2 (zweigeschossig)
- Dorfzone DZ
- Grünstreifen
- Arbeitszone A
- Zone mit Planungspflicht ZPP
- rechtskräftige Überbauungsordnung
- Zone für öffentliche Nutzung ZÖN
- Zone für Sport und Freizeit ZSF
- Ortsbildschutzbereich
- Erhaltungszone EZ
- Landschaftszone LWZ
- Bauernhofzone BHF
- zusätzliche Zonenbeschränkung
- Aufgestuftes Gebiet gemäss Art. 43 Abs. 2 Lärm- und Schwingungsverordnung LSV
- Gefahrengbiet mit mittlerer Gefährdung
- Gefahrengbiet mit mittlerer Gefährdung
- Gefahrengbiet mit geringer Gefährdung
- Gefahrengbiet mit nicht bestimmter Gefahrenstufe
- schützenswerte Landschaft
- Hecken
- Geschützte Einzelbäume Kat. I / II
- Hostett
- geschützter Uferbereich
- Archäologisches Schutzgebiet
- Verbindliche Waldgrenze nach Art. 10 Abs. 2 WaG

### Hinweis:

- Objekt in Bauinventar
- K-Objekte
- Historische Verkehrswege und Einzelobjekte
- Gemeindegrenze
- Wald
- Gewässer / eingedolt
- Quellen gefasst
- Quellwasserschutzzone

